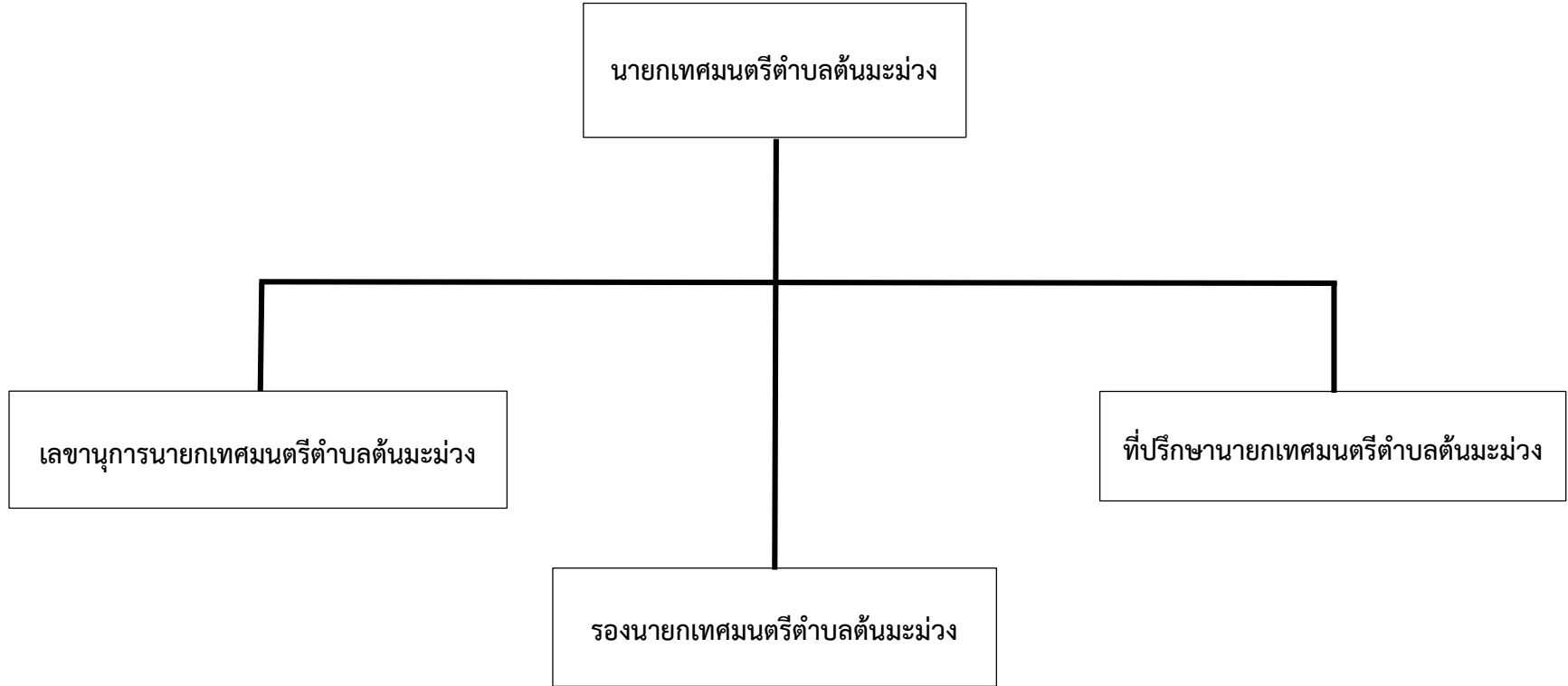


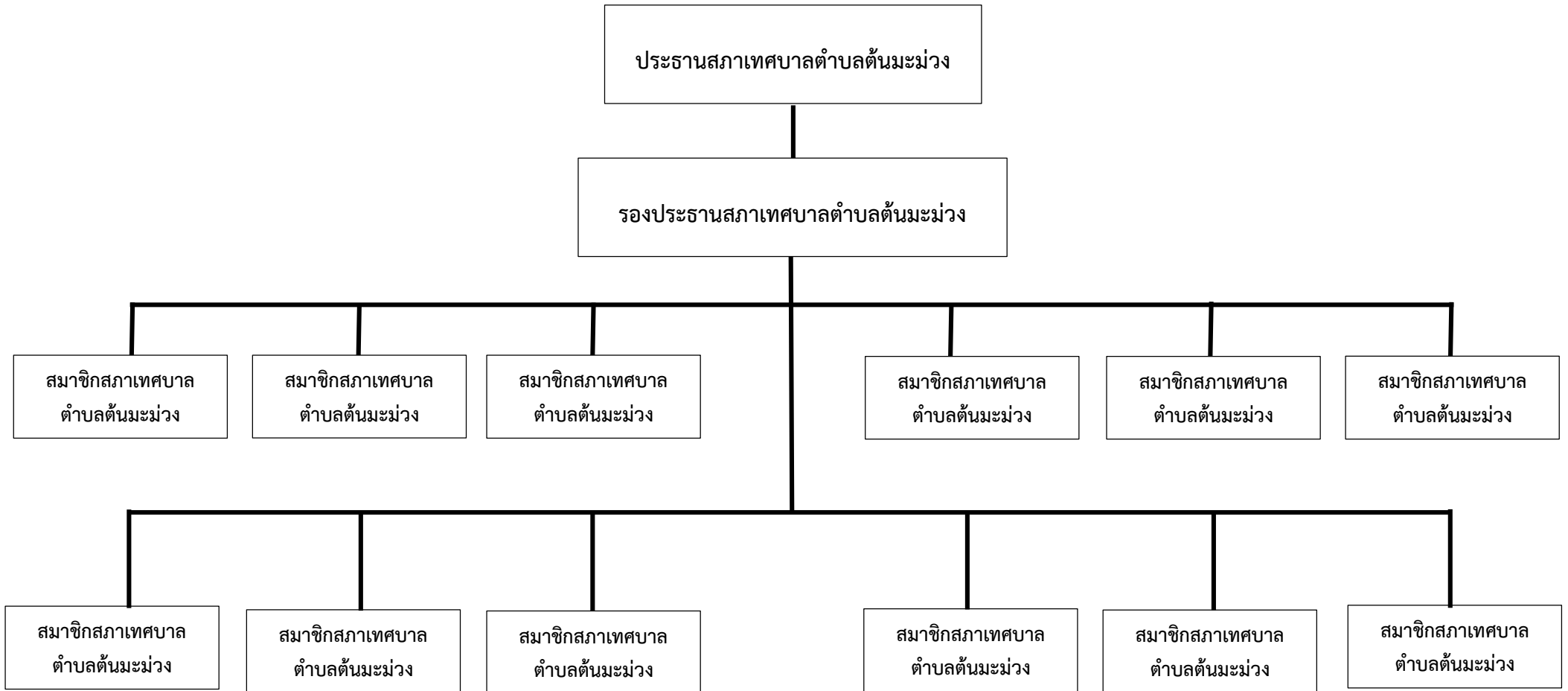
โครงสร้างฝ่ายการเมืองเทศบาลตำบลต้นมะม่วง

๑. คณะผู้บริหารเทศบาลตำบลต้นมะม่วง



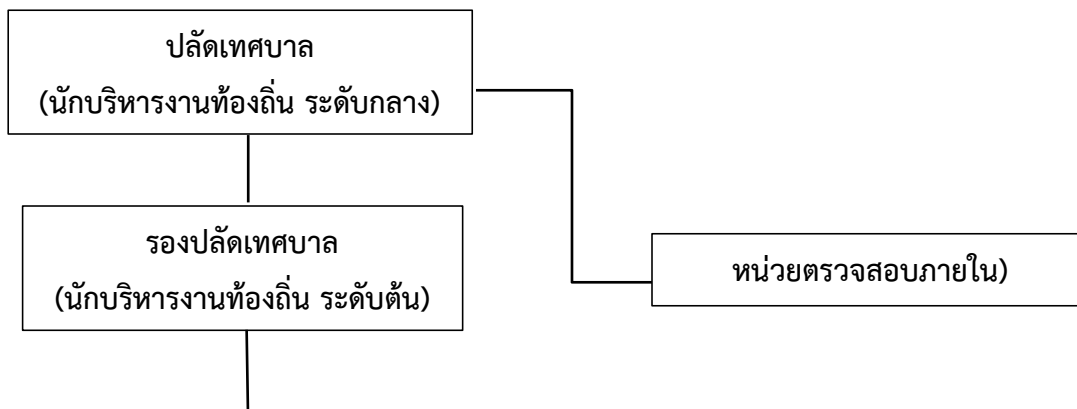
คณะผู้บริหารเทศบาลตำบลต้นมะม่วง ประกอบด้วย นายกเทศมนตรี จำนวน ๑ คน ซึ่งมาจากการเลือกตั้งของประชาชน รองนายกเทศมนตรี จำนวน ๑ คน เลขานุการนายกเทศมนตรี ๑ คน และที่ปรึกษานายกเทศมนตรี ๑ คน ซึ่งรองนายกเทศมนตรีและที่ปรึกษานายกเทศมนตรีมาจากการแต่งตั้ง มีอำนาจหน้าที่ ควบคุมและรับผิดชอบการบริหารกิจการของเทศบาลตามกฎหมาย มีอำนาจหน้าที่ตามที่กฎหมายกำหนดให้เป็นหน้าที่ของคณะผู้บริหาร และมีอำนาจหน้าที่ตามกฎหมายว่าด้วยการปกครองท้องถิ่น

๒. สภาเทศบาลตำบลต้นมะม่วง



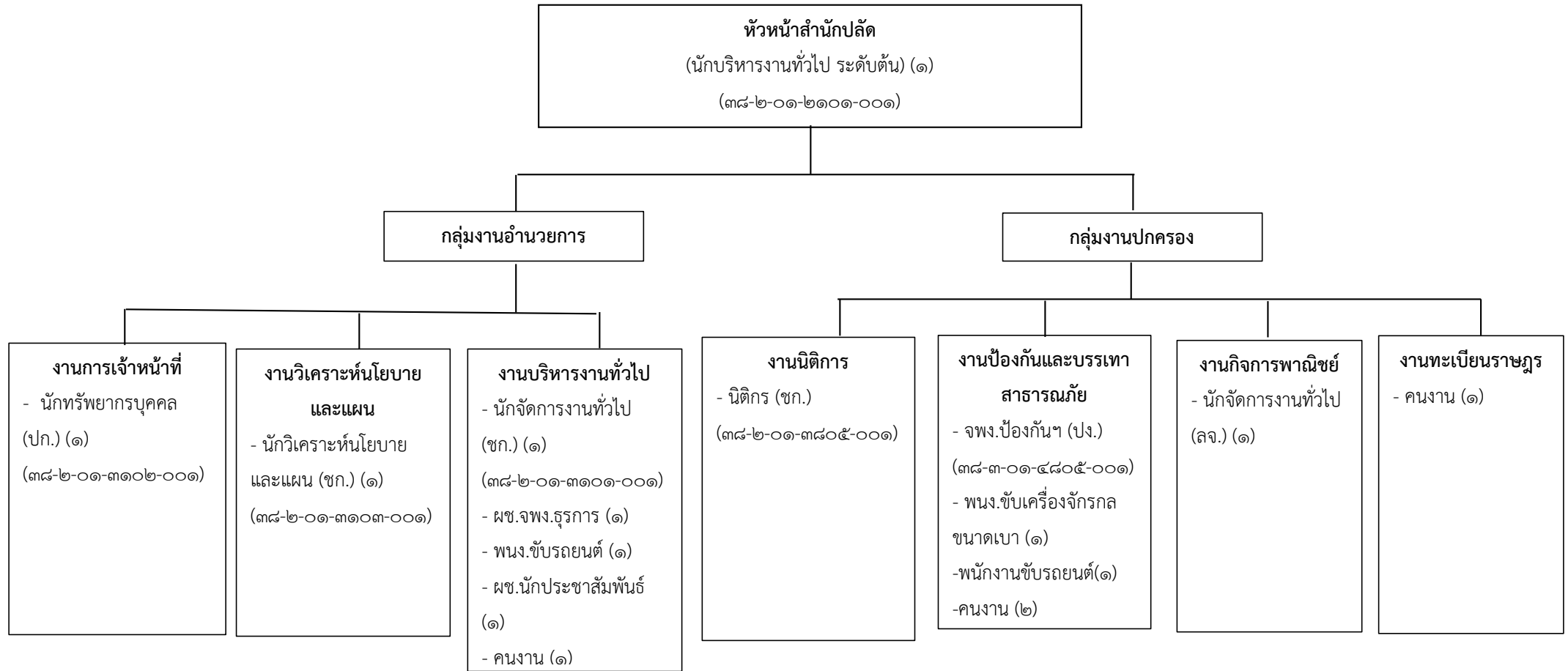
สภาเทศบาล ประกอบด้วย สมาชิกสภาเทศบาล มาจากการเลือกตั้งของประชาชน ๒ เขตเลือกตั้ง เขตละ ๖ คน รวมเป็น ๑๒ คน มีหน้าที่ ตราเทศบัญญัติ อนุมัติงบประมาณและพิจารณาตามที่กฎหมายกำหนด และตรวจสอบควบคุมการทำงานของฝ่ายบริหาร

โครงสร้างส่วนราชการและระดับตำแหน่งของเทศบาลตำบลต้นมะม่วง



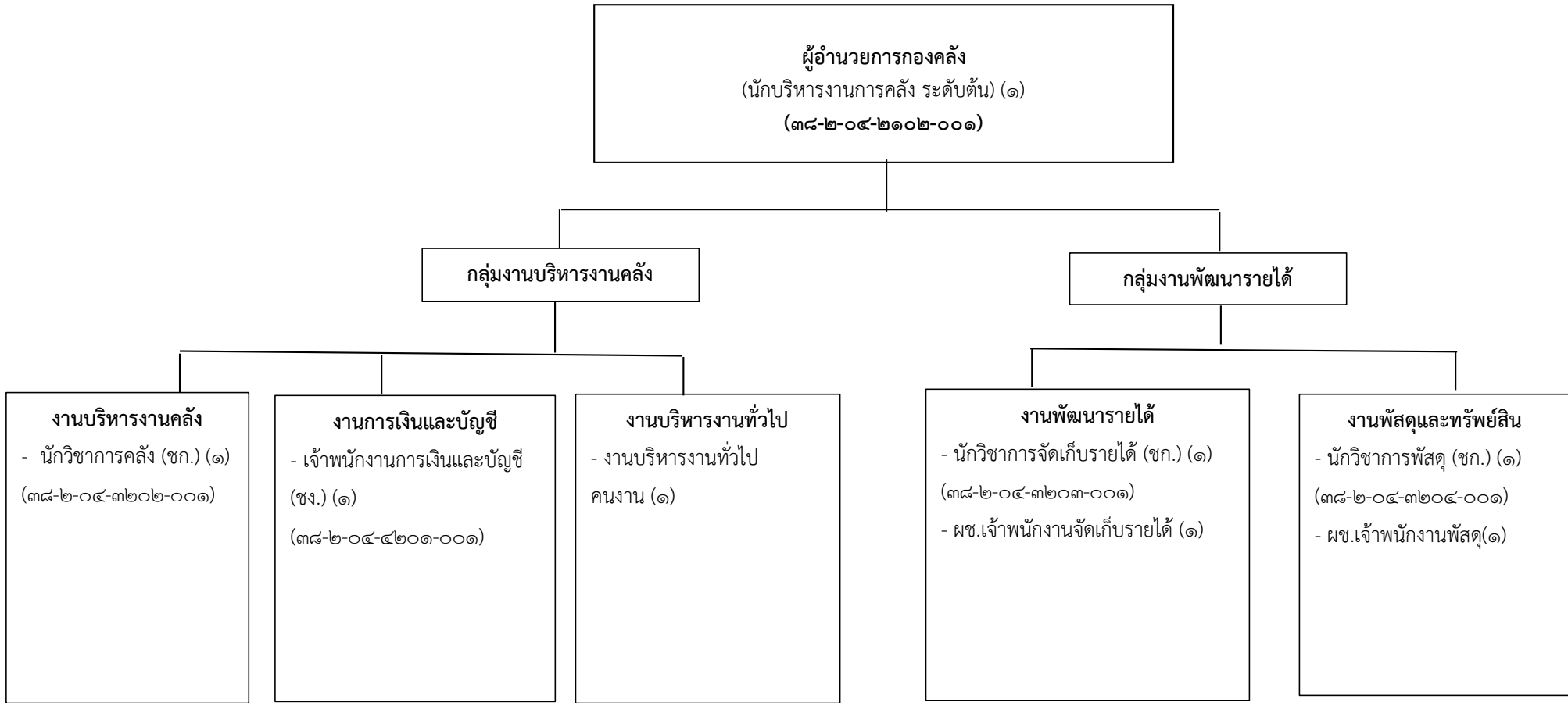
สำนักงานปลัดเทศบาล	กองคลัง	กองช่าง	กองสาธารณสุขและสิ่งแวดล้อม	กองการศึกษา	กองสวัสดิการสังคม
<p>หัวหน้าสำนักงานปลัด (นักบริหารงานทั่วไป ระดับต้น)</p> <p><u>กลุ่มงานอำนวยการ</u></p> <ul style="list-style-type: none"> - งานการเจ้าหน้าที่ - งานวิเคราะห์นโยบายและแผน - งานบริหารงานทั่วไป <p><u>กลุ่มงานปกครอง</u></p> <ul style="list-style-type: none"> - งานนิติการ - งานป้องกันและบรรเทาสาธารณภัย - งานกิจการพาณิชย์ - งานทะเบียนราษฎร 	<p>ผู้อำนวยการกองคลัง (นักบริหารงานคลัง ระดับต้น)</p> <p><u>กลุ่มงานบริหารงานคลัง</u></p> <ul style="list-style-type: none"> - งานบริหารงานคลัง - งานการเงินและบัญชี - งานบริหารงานทั่วไป <p><u>กลุ่มงานพัฒนารายได้</u></p> <ul style="list-style-type: none"> - งานพัฒนารายได้ - งานพัสดุและทรัพย์สิน 	<p>ผู้อำนวยการกองช่าง (นักบริหารงานช่าง ระดับต้น)</p> <p><u>กลุ่มงานงานสำรวจและออกแบบ</u></p> <ul style="list-style-type: none"> - งานสำรวจและออกแบบ - งานบริหารงานทั่วไป - งานแบบแผนและก่อสร้าง - งานป้องกันและบรรเทาสาธารณภัย - งานกิจการพาณิชย์ - งานทะเบียนราษฎร 	<p>ผู้อำนวยการกองสาธารณสุขและสิ่งแวดล้อม</p> <p><u>ผู้อำนวยการกองสาธารณสุขและสิ่งแวดล้อม</u> (นักบริหารงานสาธารณสุข ระดับต้น)</p> <ul style="list-style-type: none"> - งานส่งเสริมสาธารณสุข - งานส่งเสริมสุขภาพ - งานบริการสาธารณสุข - งานรักษาความสะอาด - งานป้องกันและควบคุมโรค - งานควบคุมและจัดการคุณภาพสิ่งแวดล้อม - งานบริหารงานทั่วไป 	<p>ผู้อำนวยการกองการศึกษา (นักบริหารงานการศึกษา ระดับต้น)</p> <p><u>กลุ่มงานส่งเสริมการศึกษาและวัฒนธรรม</u></p> <ul style="list-style-type: none"> - งานส่งเสริมการศึกษา ศาสนา และวัฒนธรรม - งานกิจกรรมเด็กและเยาวชน - งานการศึกษานอกระบบและตามอัธยาศัย - งานการศึกษาในระบบ - งานส่งเสริมกีฬาและนันทนาการ - งานส่งเสริมคุณภาพการศึกษา - งานบริหารงานทั่วไป 	<p>ผู้อำนวยการกองสวัสดิการสังคม (นักบริหารงานสวัสดิการสังคม ระดับต้น)</p> <ul style="list-style-type: none"> - งานพัฒนาชุมชน - งานสังคมสงเคราะห์ - งานส่งเสริมและพัฒนาอาชีพ - งานส่งเสริมสวัสดิการสังคม - งานกิจการสตรีและคนชรา - งานบริหารงานทั่วไป

โครงสร้างสำนักปลัดเทศบาล



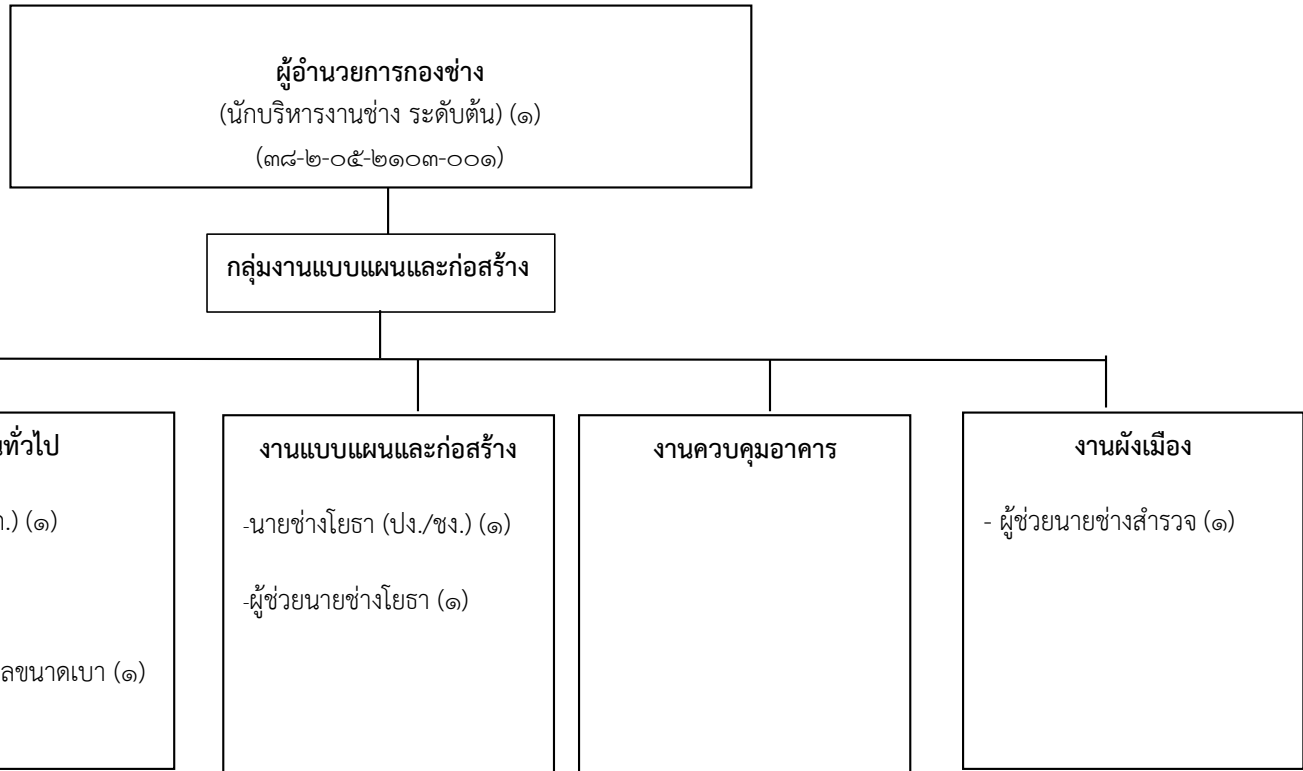
ระดับ	อำนวยการท้องถิ่น			วิชาการ				ทั่วไป			ลูกจ้างประจำ	พนักงานจ้างตามภารกิจ	พนักงานจ้างทั่วไป
	สูง	กลาง	ต้น	เชี่ยวชาญ	ชำนาญการพิเศษ	ชำนาญการ	ปฏิบัติการ	อาวุโส	ชำนาญงาน	ปฏิบัติงาน			
จำนวน	-	-	๑	-	-	๓	๑	-	-	๑	๑	๕	๔

โครงสร้างองค์กร



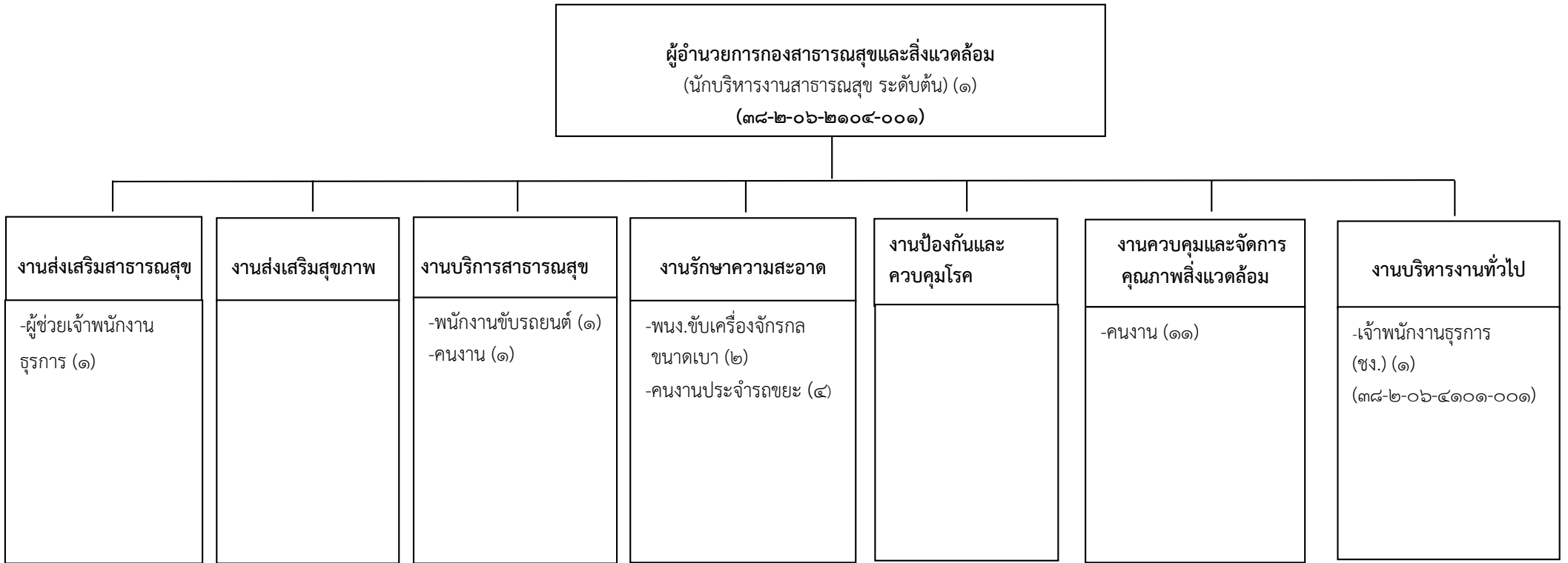
ระดับ	ผู้อำนวยการท้องถิ่น			วิชาการ				ทั่วไป			ลูกจ้างประจำ	พนักงานจ้างตามภารกิจ	พนักงานจ้างทั่วไป
	สูง	กลาง	ต้น	เชี่ยวชาญ	ชำนาญการพิเศษ	ชำนาญการ	ปฏิบัติการ	อาวุโส	ชำนาญงาน	ปฏิบัติงาน			
จำนวน	-	-	๑	-	-	๓	-	-	๑	-	-	๒	-

โครงสร้างกองช่าง



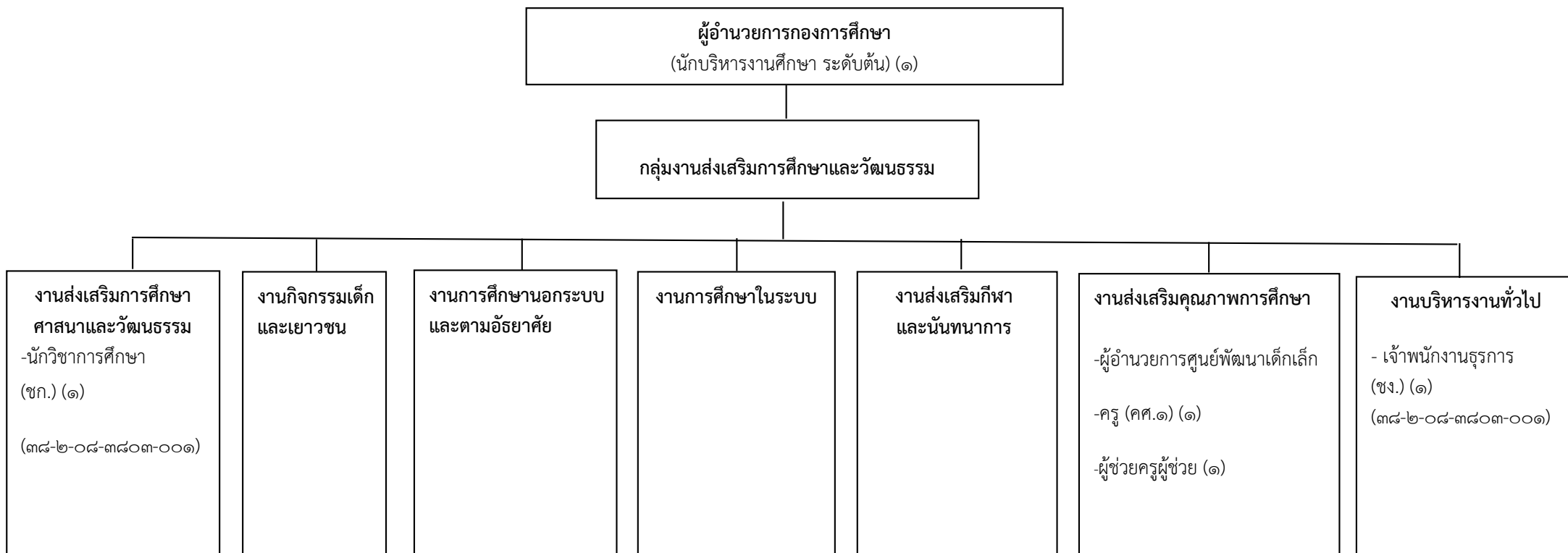
ระดับ	อำนาจการท้องถิ่น			วิชาการ				ทั่วไป			ลูกจ้างประจำ	พนักงานจ้างตามภารกิจ	พนักงานจ้างทั่วไป
	สูง	กลาง	ต้น	เชี่ยวชาญ	ชำนาญการพิเศษ	ชำนาญการ	ปฏิบัติการ	อาวุโส	ชำนาญงาน	ปฏิบัติงาน			
จำนวน	-	-	๑	-	-	๑	-	-	-	๑	-	๓	-

โครงสร้างกองสาธารณสุขและสิ่งแวดล้อม



ระดับ	อำนาจการท้องถิ่น			วิชาการ				ทั่วไป			ลูกจ้างประจำ	พนักงานจ้างตามภารกิจ	พนักงานจ้างทั่วไป
	สูง	กลาง	ต้น	เชี่ยวชาญ	ชำนาญการพิเศษ	ชำนาญการ	ปฏิบัติการ	อาวุโส	ชำนาญงาน	ปฏิบัติงาน			
จำนวน	-	-	๑	-	-	-	-	-	๑	-	-	๔	๑๖

โครงสร้างกองการศึกษา



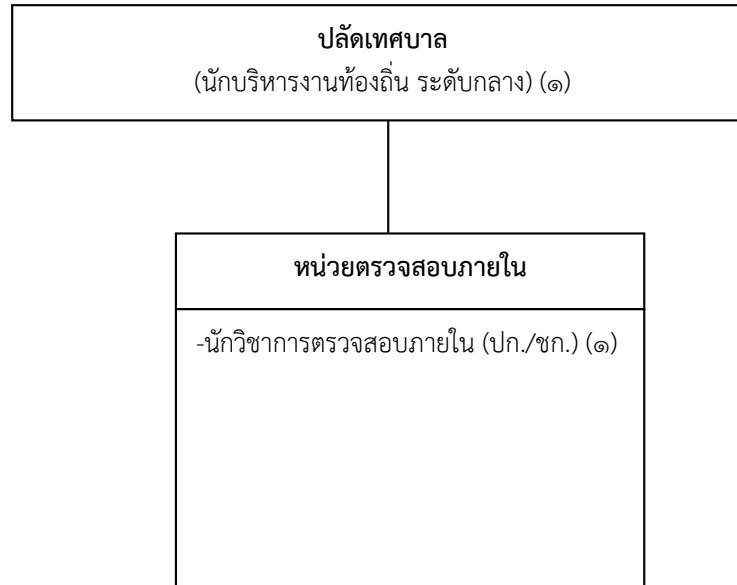
ระดับ	ผู้อำนวยการท้องถิ่น			วิชาการ				ทั่วไป			ครู	ลูกจ้างประจำ	พนักงานจ้างตามภารกิจ	พนักงานจ้างทั่วไป
	สูง	กลาง	ต้น	เชี่ยวชาญ	ชำนาญการพิเศษ	ชำนาญการ	ปฏิบัติการ	อาวุโส	ชำนาญงาน	ปฏิบัติงาน				
จำนวน	-	-	๑	-	-	๑		-	๑	-	๑	-	๑	-

โครงสร้างกองสวัสดิการสังคม



ระดับ	อำนาจการท้องถิ่น			วิชาการ				ทั่วไป			ลูกจ้างประจำ	พนักงานจ้างตามภารกิจ	พนักงานจ้างทั่วไป
	สูง	กลาง	ต้น	เชี่ยวชาญ	ชำนาญการพิเศษ	ชำนาญการ	ปฏิบัติการ	อาวุโส	ชำนาญงาน	ปฏิบัติงาน			
จำนวน	-	-	๑	-	-	-	-	-	-	-	๑	๑	-

โครงสร้างหน่วยตรวจสอบภายใน



ระดับ	อำนวยการท้องถิ่น			วิชาการ				ทั่วไป			ลูกจ้างประจำ	พนักงานจ้างตามภารกิจ	พนักงานจ้างทั่วไป
	สูง	กลาง	ต้น	เชี่ยวชาญ	ชำนาญการพิเศษ	ชำนาญการ	ปฏิบัติการ	อาวุโส	ชำนาญงาน	ปฏิบัติงาน			
จำนวน	-	-	-	-	-	-	๑	-	-	-	-	-	-