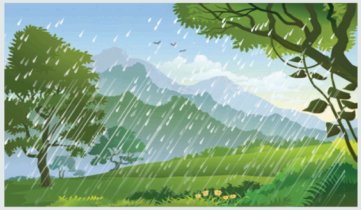




ระดับการเตือนภัยน้ำท่วม

- ลักษณะการเตือนภัยมี 4 ประเภท**
- การเฝ้าระวังน้ำท่วม** : มีความเป็นไปได้ที่จะเกิดน้ำท่วมและอยู่ในระหว่างสังเกตการณ์
 - การเตือนภัยน้ำท่วม** : เตือนภัยจะเกิดน้ำท่วม
 - การเตือนภัยน้ำท่วมรุนแรง** : เกิดน้ำท่วมอย่างรุนแรง
 - ภาวะปกติ** : เหตุการณ์กลับสู่ภาวะปกติหรือเป็นพื้นที่ที่ไม่ได้รับผลกระทบจากภาวะน้ำท่วม



● **จากฝนตกหนักบนภูเขา** ทำให้ปริมาณน้ำบนภูเขาหรือแหล่งต้นน้ำไหลเชี่ยวรุนแรงและไหลลงสู่ที่ราบเชิงเขาหรือเรียกว่าน้ำท่วมฉับพลัน



● **จากน้ำทะเลหนุน** เมื่อระดับน้ำทะเลสูงขึ้นจะหนุนให้ระดับน้ำในแม่น้ำสูงขึ้น ทำให้น้ำไม่อาจไหลลงสู่ทะเลได้ ก่อให้เกิดน้ำเอ่อท่วมล้นตลิ่ง



● **จากมรสุมกำลังแรง** ลมมรสุมตะวันตกเฉียงใต้และลมมรสุมตะวันออกเฉียงเหนือทำให้เกิดฝนตกหนักและเกิดน้ำท่วมเป็นบริเวณกว้าง



● **การก่อสร้างขวางกั้นน้ำธรรมชาติ** ทำให้กระทบต่อการระบายน้ำและก่อให้เกิดน้ำท่วม

● **การออกแบบทางระบายน้ำไม่เพียงพอ** ทำให้น้ำล้นเอ่อในเขตเมือง เนื่องจากการระบายน้ำช้า

อุทกภัย

แนวปฏิบัติ เพื่อความปลอดภัย ...เตรียมการรับมือ

อุทกภัย คือ ภัยหรืออันตรายที่เกิดจากน้ำท่วม หรืออันตรายอันเกิดจากสภาวะที่น้ำไหลเอ่อล้นฝั่งแม่น้ำ ลำธาร หรือทางน้ำ เข้าท่วมพื้นที่ หรือเกิดจากการสะสมน้ำบนพื้นที่ซึ่งระบายออกไม่ทัน ทำให้พื้นที่นั้นปกคลุมไปด้วยน้ำ



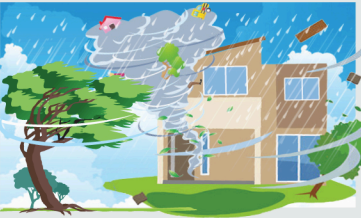
สาเหตุการเกิดอุทกภัย

ในประเทศไทยเกิดจากฝนตกหนักหรือฝนต่อเนื่องเป็นเวลานาน อันเนื่องมาจาก

จากธรรมชาติ



● **จากพายุฝนฟ้าคะนอง** มีปริมาณฝนตกหนักมากจนไม่อาจระบายได้ทัน จึงไหลลงสู่พื้นที่ลุ่มต่ำ มักเกิดในช่วงฤดูฝนหรือฤดูร้อน



● **จากพายุหมุนเขตร้อน** ที่มีความรุนแรงมากทำให้เกิดพายุลมแรง ฝนตกหนัก เป็นบริเวณกว้างและมีน้ำท่วมขัง

จากการกระทำของมนุษย์

● **การตัดไม้ทำลายป่า** เมื่อเกิดฝนตกหนักจะทำให้เกิดน้ำไหลเร็วขึ้น ก้อนน้ำตื้นเขิน ไม่สามารถระบายน้ำได้ทัน



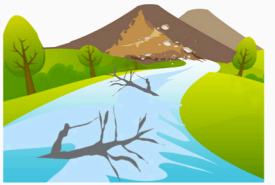
● **การขยายเขตเมืองลุ่มต่ำ** ทำให้ไม่มีที่รับน้ำ เมื่อน้ำล้นตลิ่งก็จะเข้าไปท่วมพื้นที่ลุ่มต่ำซึ่งเป็นเขตเมือง



ลักษณะของอุทกภัย

มีความรุนแรงต่างกัน ขึ้นอยู่กับลักษณะภูมิประเทศ และสิ่งแวดล้อมของแต่ละพื้นที่

● **น้ำป่าไหลหลาก** หรือน้ำท่วมฉับพลัน เกิดจากฝนตกหนักบนภูเขาเป็นเวลานาน มีปริมาณมากจนพื้นดินและต้นไม้ดูดซับไม่ไหวไหลลงสู่ที่ราบต่ำอย่างรวดเร็ว



● **น้ำท่วมขัง** เกิดจากปริมาณน้ำฝนสะสมจำนวนมากไหลบ่าในแนวระนาบ เข้าท่วมอาคารบ้านเรือน เรือทวนไร่นา หรือในเขตเมือง



● **น้ำล้นตลิ่ง** เกิดจากปริมาณน้ำระบายลงสู่พื้นที่ลุ่มต่ำหรือออกสู่อ่าวปากน้ำไม่ทัน ทำให้น้ำล้นตลิ่งเข้าท่วมบ้านเรือน



3 ขั้นตอนพร้อมรับมืออุทกภัย

1 ติดตามข่าวสาร
ตรวจสอบสภาพอากาศ ประกาศเตือนภัย ระดับการขึ้นลงของน้ำ พร้อมปฏิบัติตามคำเตือนอย่างเคร่งครัด

2 วางแผนเตรียมรับมือ
เตรียมสิ่งของที่จำเป็นไว้ในถุงหรือกระเป่าที่ป้องกันน้ำ เช่น บัตรประชาชน ทะเบียนบ้าน อาหารแห้ง น้ำดื่ม ยาประจำตัว และอุปกรณ์ปฐมพยาบาล ไฟฉายพร้อมถ่าน เป็นต้น

● **แบ่งหน้าที่** ระหว่างสมาชิกในครอบครัว ในการเก็บและขนย้ายสิ่งของ

● **ดูแลสมาชิกในครอบครัว** ตัดสินใจย้าย เด็ก ผู้สูงอายุ และผู้ป่วย ออกนอกพื้นที่โดยเร็ว