

การปฏิบัติตนเพื่อลดผลกระทบจากปัญหาภัยแล้ง

ภาคการเกษตร



ติดตามสถานการณ์น้ำและแผนการจัดสรรน้ำ จะได้วางแผนการเพาะปลูกพืชได้สอดคล้องกับปริมาณน้ำในพื้นที่

ไม่ใช้น้ำเกินปริมาณที่ภาครัฐจัดสรร เพราะจะทำให้ไม่มีน้ำเพียงพอต่อการรักษาระบบนิเวศและผลิตน้ำประปา



วางแผนทำการเกษตรให้สอดคล้องกับปริมาณน้ำในพื้นที่ โดยจัดทำนาปรังในช่วงฤดูแล้ง เพื่อป้องกันผลผลิตได้รับความเสียหายจากการขาดแคลนน้ำ



เพาะปลูกพืชอายุสั้นที่ใช้ให้น้ำน้อย ซึ่งมีตลาดรองรับผลผลิต อาทิ พืชตระกูลถั่ว เมล่อน แตงโม หรือเลี้ยงสัตว์ แทนการเพาะปลูก อาทิ กบ ไก่

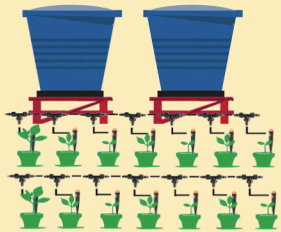


ทำการเกษตรแบบใช้น้ำน้อย อาทิ



น้ำเศษฟาง เศษหญ้า ใบไม้คลุมโคนต้นไม้ หรือปลูกพืชตระกูลถั่ว รอบโคนต้นไม้ พร้อมหมั่นรดน้ำอยู่เสมอ จะช่วยกักเก็บความชุ่มชื้นในดินได้นานขึ้น

นำพลาสติกมาคลุมดินหรือวางระบบน้ำหยดในพื้นที่เพาะปลูก จะช่วยลดการใช้น้ำและเพิ่มผลผลิต



เปลี่ยนเวลาในการรดน้ำเป็นช่วงเช้าหรือช่วงเย็น เพื่อลดการระเหยของน้ำ



สร้างระบบกักเก็บน้ำในพื้นที่การเกษตร โดยขุดร่องน้ำ บ่อน้ำ หรือใช้น้ำบาดาลในการทำการเกษตร จะได้มีแหล่งน้ำสำรองกรณีไม่มีฝนตกในพื้นที่



หมั่นตรวจสอบระบบกักเก็บน้ำให้มีน้ำรั่วไหล โดยนำกระสอบทรายมาจัดทำคันกันน้ำหรืออุดบริเวณรอยรั่วพร้อมซ่อมแซมให้อยู่ในสภาพแข็งแรง รวมถึงนำพลาสติกรองบ่อน้ำ เพื่อลดการรั่วซึมของน้ำ

ภาคอุตสาหกรรม

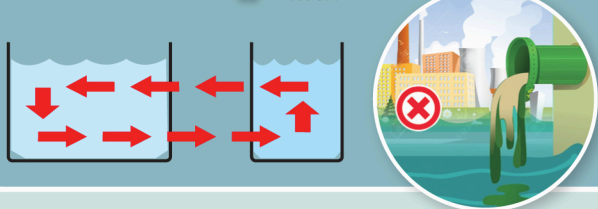
ติดตามและประเมินสถานการณ์น้ำ พร้อมจัดหาแหล่งน้ำสำรองและกักเก็บน้ำไว้ใช้ นำน้ำบาดาลมาใช้ร่วมกับน้ำผิวดิน รวมถึงวางแผนการผลิตให้สอดคล้องกับปริมาณน้ำในพื้นที่



ตรวจสอบระบบการจัดสรรน้ำให้อยู่ในสภาพพร้อมใช้งาน ทั้งท่อส่งน้ำ ระบบกระจายน้ำ และระบบบำบัดน้ำเสีย

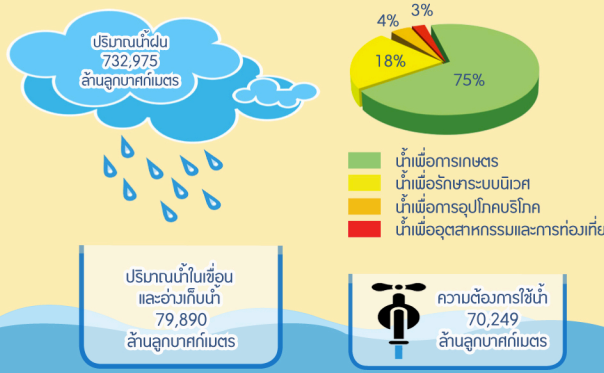


เลือกใช้อุปกรณ์ประหยัดน้ำและเทคโนโลยีที่สามารถนำน้ำหมุนเวียนกลับมาใช้ใหม่ จะช่วยลดการปล่อยน้ำเสียลงสู่แหล่งน้ำสาธารณะ ซึ่งส่งผลกระทบต่อระบบนิเวศ



น้ำรู้

ประเทศไทยมีฝนตกเฉลี่ยปีละ 1,426 มิลลิเมตร คิดเป็นปริมาณน้ำ 732,975 ล้านลูกบาศก์เมตร ส่วนใหญ่ตกในฤดูฝนสามารถกักเก็บน้ำได้รวมกันประมาณ 79,890 ล้านลูกบาศก์เมตร หรือคิดเป็นร้อยละ 10 ของปริมาณน้ำฝน ขณะที่ในแต่ละปีประเทศไทยมีความต้องการใช้น้ำรวมกว่า 70,249 ล้านลูกบาศก์เมตร หากสามารถบริหารจัดการน้ำได้อย่างเป็นระบบและลดการใช้น้ำของทุกภาคส่วน จะช่วยให้มีน้ำอุปโภคบริโภคและรักษาระบบนิเวศอย่างเพียงพอ



เคล็ดลับ 3 R ประหยัดน้ำ

- Reduce ลดการใช้น้ำ**
ใช้น้ำอย่างประหยัด คุ้มค่า และเกิดประโยชน์สูงสุด
- Reuse ใช้น้ำซ้ำ**
นำน้ำที่เหลือจากการใช้มาไปใช้ประโยชน์อย่างอื่น
- Recycle นำน้ำที่ใช้แล้วกลับมาใช้ใหม่**
โดยผ่านกระบวนการบำบัดน้ำเสีย หรือใช้เทคโนโลยีนำน้ำที่ใช้แล้วหมุนเวียนกลับมาใช้ใหม่



ด้วยความห่วงใยจาก...งานป้องกันและบรรเทาสาธารณภัย องค์การบริหารส่วนตำบลต้นมะม่วง อำเภอเมือง จังหวัดเพชรบุรี



งานป้องกันและบรรเทาสาธารณภัย องค์การบริหารส่วนตำบลต้นมะม่วง

รู้ทัน - ป้องกัน - รับมือ ปัญหาภัยแล้ง ลดวิกฤตขาดแคลนน้ำ



'ป้องกันภัยเชิงรุก บรรเทาทุกข์เมื่อเกิดภัย'