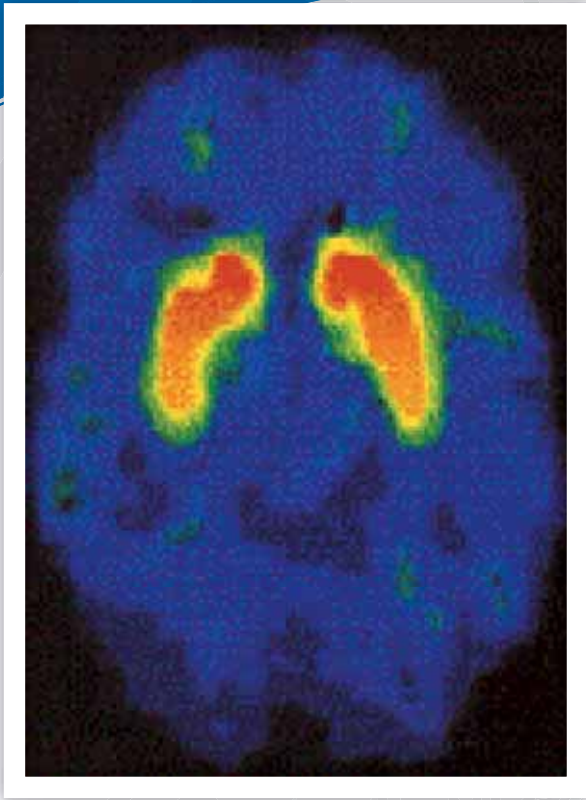
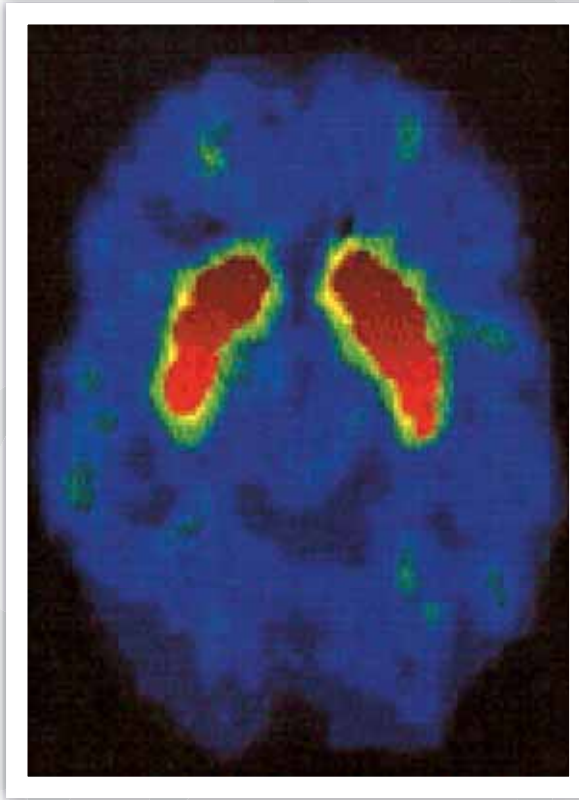


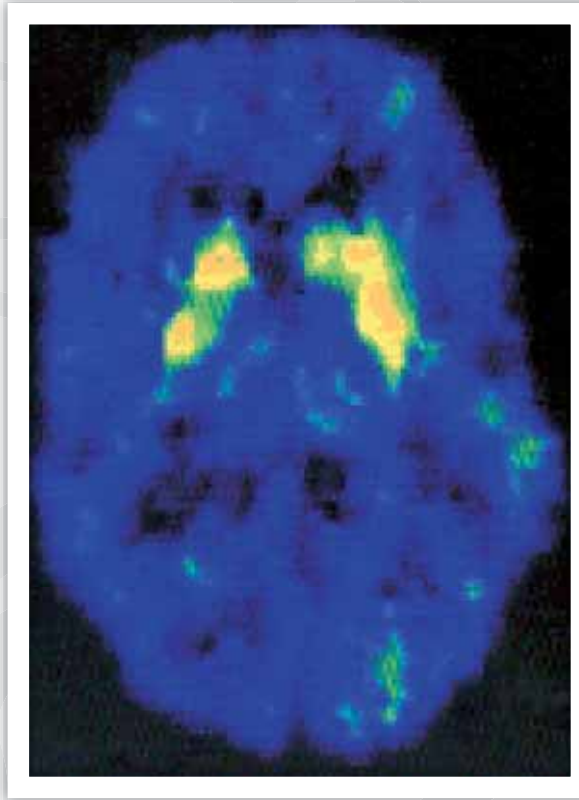
สมองผิดปกติ...รักษาไม่ได้



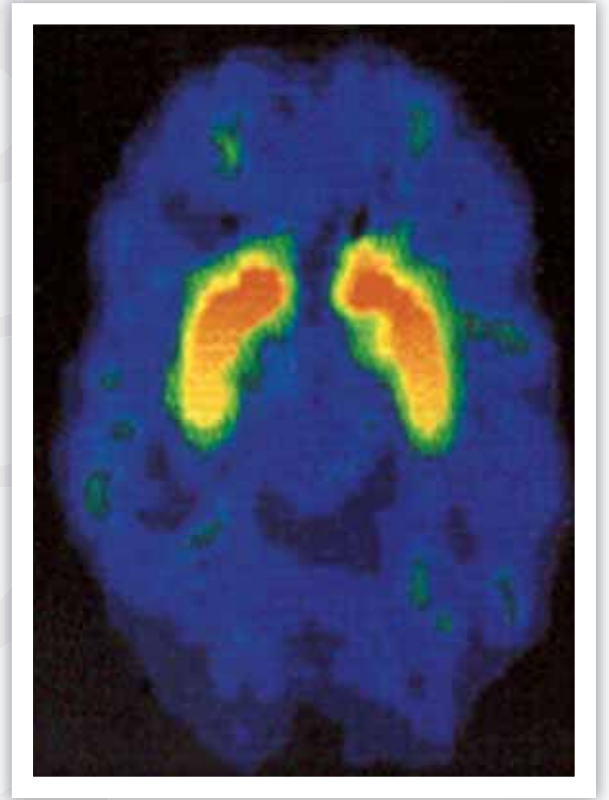
ภาพสมองคนปกติ มีเลือดมาเลี้ยงสมองอย่างเหมาะสม



ภาพสมองของคนเริ่มใช้ยาเสพติด สีแดงตรงกลางสมองมีสีเข้มมากกว่าในคนปกติ เพราะยาเสพติดเข้าไปกระตุ้นสมองอย่างผิดธรรมชาติ



ภาพสมองของคนติดยาเสพติด สีแดงตรงกลางหายไปหมด เนื่องจากสมองเสียการทำงาน เพราะผลการเสพยาเสพติดเป็นประจำ



ภาพสมองของคนติดยาที่ได้รับการรักษา และเลิกใช้ยาเสพติดทุกชนิดเป็นเวลา ๒ ปี สีแดง หมายถึง สมองบางส่วนสามารถกลับมาทำงานได้ (แต่ไม่สมบูรณ์)

สังเกตอย่างไร... **ติดยา**

- ▶ **สภาพร่างกาย** ทрудโทรม น้ำหนักลดรวดเร็ว ไม่สดชื่นแจ่มใส อ่อนเพลีย หน้าซีด ผิวแห้ง มักจะเลียปากบ่อย ตื่นน้ำบ่อย ตาแดง ม่านตาขยาย นอนไม่หลับ หรือนอนมากผิดปกติ
- ▶ **บุคลิกเปลี่ยนแปลง** หงุดหงิดง่าย พุดหรือมีพฤติกรรมทำอะไรซ้ำ ๆ กลับไปกลับมา หรือเคลื่อนไหวตลอดเวลา กัดฟันกรามบ่อย ๆ บ้างก็ซึมเศร้าผิดปกติ บางทีไม่มีอารมณ์ความรู้สึก แต่งกายแปลก ๆ
- ▶ **การใช้เงิน** ขอลเงินบ่อยขึ้น บางสิ่งทีบอกว่าจะซื้อแต่ไม่ได้ซื้อ หรือขอเงินไปใช้หนี้เพื่อนบ่อย เงินทอง ข้าวของในบ้านหายบ่อย ๆ
- ▶ **การทำงานแย่ลง** ไม่สนใจทำงาน ขาดงานบ่อย
- ▶ **โกหกบ่อยขึ้น** มีความลับที่บอกไม่ได้บ่อย ๆ อึดอัดไม่สบายตา ไม่รักษาคำพูด ผิดนัด ผิดเวลา ผิดข้อตกลง
- ▶ **สัมพันธ์ภาพในครอบครัวเปลี่ยนไป** มักแยกตัวออกจากครอบครัว ไม่เข้ามาคลุกคลีใกล้ชิด ไม่ร่วมกิจกรรมครอบครัว ไม่สนใจเรื่องราวของพี่น้องในบ้าน แสดงออกถึงความรำคาญเมื่อคนใดถามทุกข์สุข มักขัดแย้งทางความคิดกับคนรอบข้างเนื่อง ๆ ใช้เสียงดัง ก้าวร้าว ใช้กำลัง
- ▶ **อาจพบอุปสรรคการเสพ** เช่น เข็ม หลอดกาแฟ แก้วน้ำ กระดาศฟอยล์ ไฟแช็ก กระดาศม้วน ภาชนะเสียบหลอด

พบเห็นผู้เสพ/ผู้ติดยาเสพติดต่อ โทร. 1165 พบเห็นผู้ค้า โทร. 1688



สำนักงานพัฒนาการป้องกันและแก้ไขปัญหาเสพติดต่อ สำนักงาน ป.ป.ส. กระทรวงยุติธรรม www.oncb.go.th